



WEBINAR OM KASSE- OG BETALINGSANVISNING

Webinar 2. december 2021

Dagsorden

- Velkommen
- Formål og baggrund
v/ Jesper Munch Jespersen, forretningschef
- Den fælleskommunale infrastruktur
og ØiR-integrationerne
v/ Jørgen Holmelund, arkitekt
- Indholdet i anvisningen
v/ Helle Krogh Kristensen og Maibrit Georg, it-konsulenter
- Information om anvisningen
v/ Malene Møgelbjerg, projektleder
- Spørgsmål og tak for i dag



KOMBIT deltagere



Jesper Munch Jespersen
Forretningschef



Maibrit Georg
It-konsulent



Helle Krogh Kristensen
It-konsulent



Jørgen Holmenlund
Arkitekt



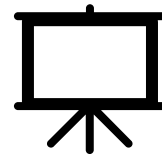
Malene Møgelbjerg
Projektleder



Sluk venligst jeres
mikrofoner og
webcams



Spørgsmål stilles i
chatten



Præsentationen kan I
finde på:
www.kombit.dk/projekt/kasse-og-betalingsanvisning



Webinaret bliver optaget og
kan rekvireres via
bibsys@kombit.dk

FORMÅL OG BAGGRUND

Formålet med dagens møde

- Baggrund for anvisningen
- Hvordan kan I anvende anvisningen
- Hvor kan I finde information om anvisningen

VIDI
KOMMUNER
PRÆMISSER OG SIKRER
DEN KOMMUNALE
INDEL YDELSE

Baggrund

- Behovet opstod i kølevandet på implementering af ØiR-debitorintegrationen til FBS: bibliotekerne har behov for at deres borgere kan betale gæld ved kassen
- Anvisningen gør det muligt for kommunerne at gå til markedet alene eller sammen og lave en kravspecifikation til en kasseløsning
 - Ikke en kravspecifikation, da kommunernes arbejdsgange er forskellige



Baggrund

- Anviser hvordan kasseløsning har sammenhæng til kommunernes infrastruktur, ERP-løsninger samt fag-løsninger
- Anvisningen kan bruges til generel betaling af mellemværender og er ikke kun til betalinger relateret til biblioteksområdet



Leverandører på markedet

- Der er afholdt webinar for leverandørerne den 25. november 2021, så de er bekendt med anvisningen
- Anvisningen giver mulighed for at andre leverandører kan komme ind på markedet og kan derved få konkurrence på pris og kvalitet



DEN FÆLLESKOMMUNALE INFRASTRUKTUR OG ØIR-INTEGRATIONERNE

DEN FÆLLESKOMMUNALE INFRASTRUKTUR

Anvendere

Monopolbrudsløsninger (KOMBIT)

Monopolbrudsløsninger (UDK)

Fælleskommunale løsninger

Kommunale fagløsninger

Integrationer til funktionsunderstøttelse



Adgangsstyring



Beskedfordeler



Borgerkontakt



Klassifikation



Organisation



Indekser

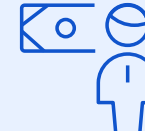
Integrationer til udveksling af data



Feriepenge



Person



Personskat



Økonomi



Beskæftigelse



Kontanthjælp

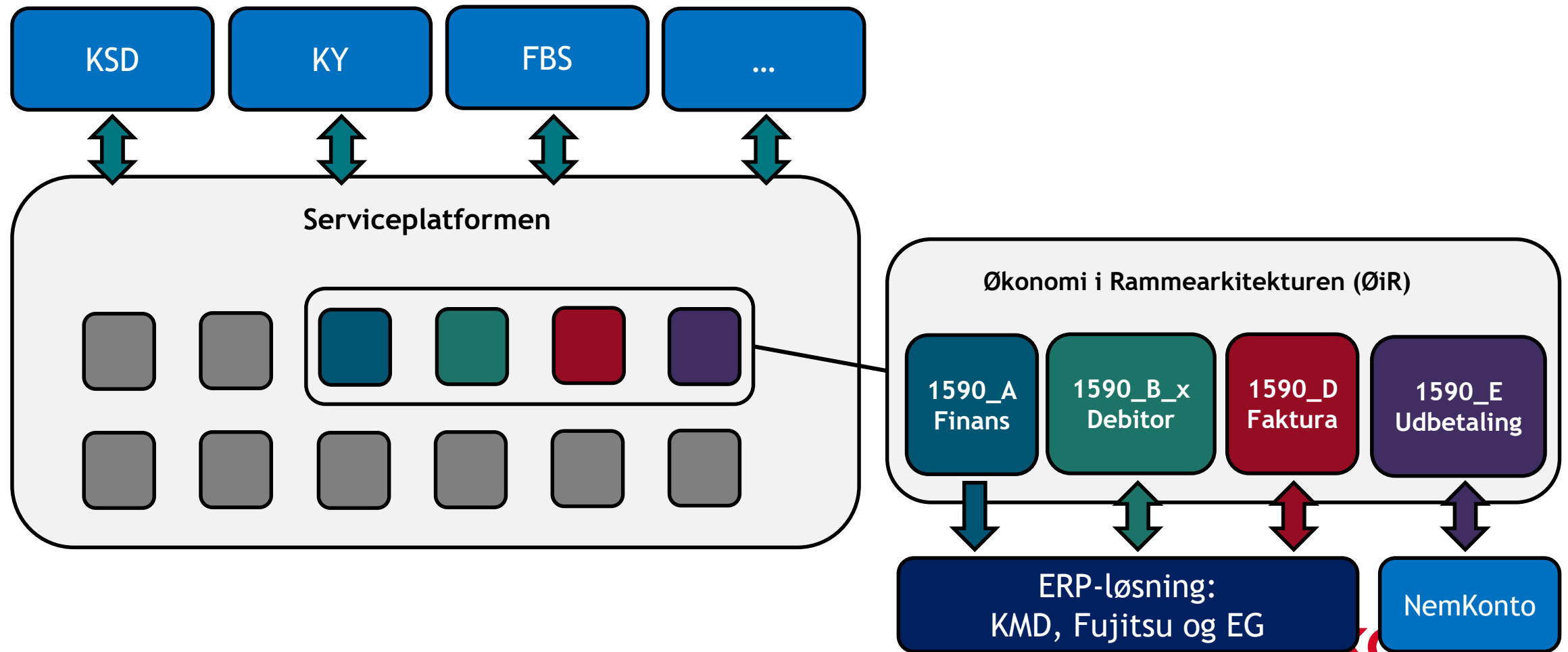


Social Pension



Sundhed

ØiR og den fælleskommunale infrastruktur



Overblik SF1590_B-ØiR-debitor

DEBITORINTEGRATION

SF 1590_B_01
Afsend Debitor-
Registrering

SF 1590_B_02
Afsend Debitor-
Forespørgsel

SF 1590_B03
Afsend-
Debitor-
Indbetaling

SERVICES

Debitor-
RegistreringAfsend

Dækning-
Afskrivning-
RegistreringAfsend

Debitorkonto-Status-
Skift-
Afsend

Debitorkonto-Status-
Skift-
Hent

Debitorkonto-Status-
Skift-
Modtag

Webservice

Beskedservice

DebitorForespørgsel
Afsend

Webservice

B

Debitor-
Indbetaling-
Afsend

FordringTil-
Indbetaling-
Afsend

FordringTil-
Indbetaling-
Hent

FordringTil-
Indbetaling-
Modtag

Webservice

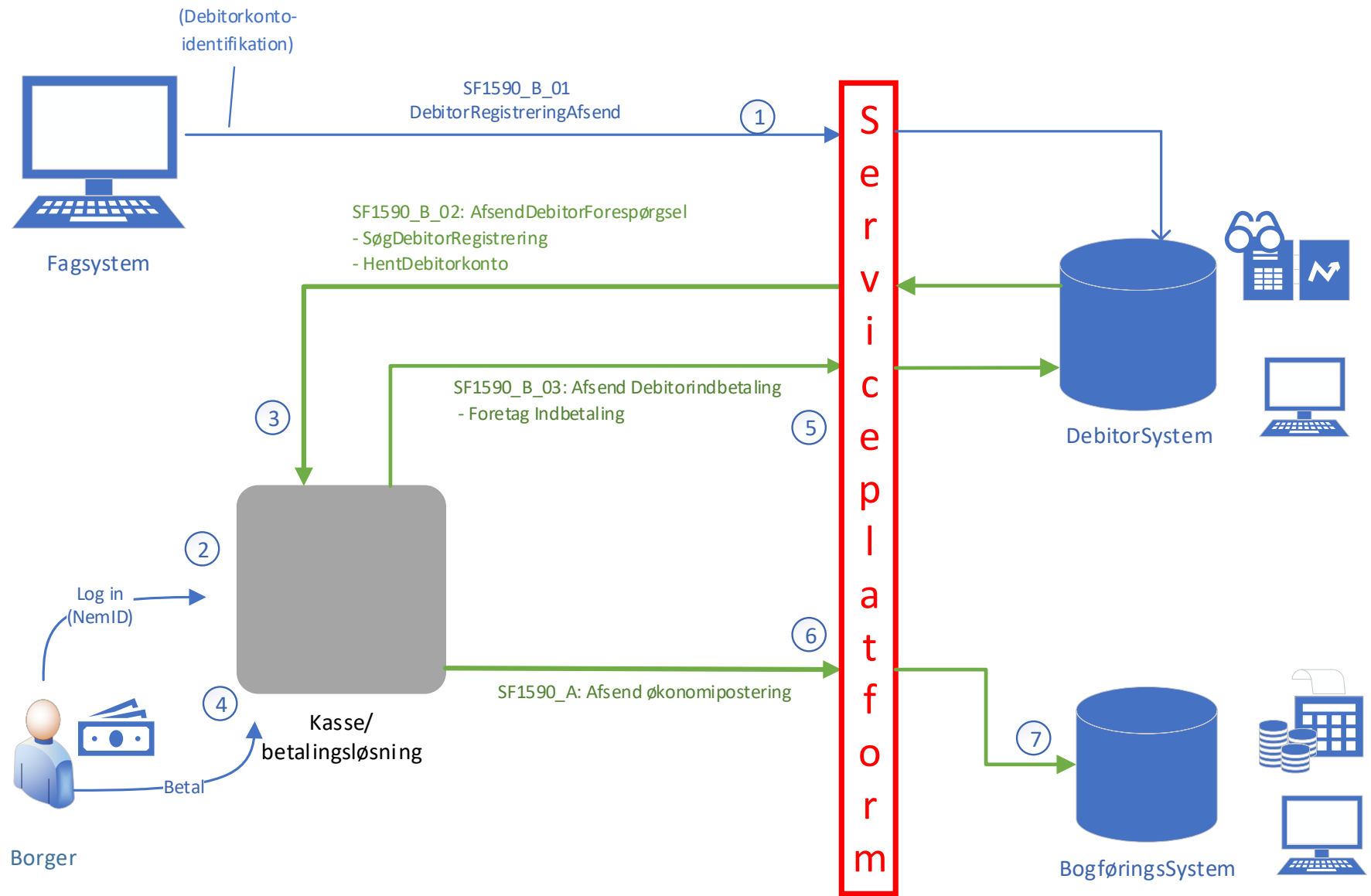
Beskedservice

INDHOLDET I ANVISNINGEN

Scenarie 1: Online betalingsløsning

- en betalingsløsning, der ikke på forhånd kender til de krav, der findes i fagsystem eller debtorsystem
- En borger skal identificere sig (logge på med NemID) - for at kunne betale
- Eksempler er eksisterende løsninger som Mit betalingsoverblik (KMD) eller Min betalingsoversigt (Fujitsu)
- Typisk en side, der efter login, viser en borgers gæld, med mulighed for at betale via forskellige betalingskanaler: kort, mobilepay etc.



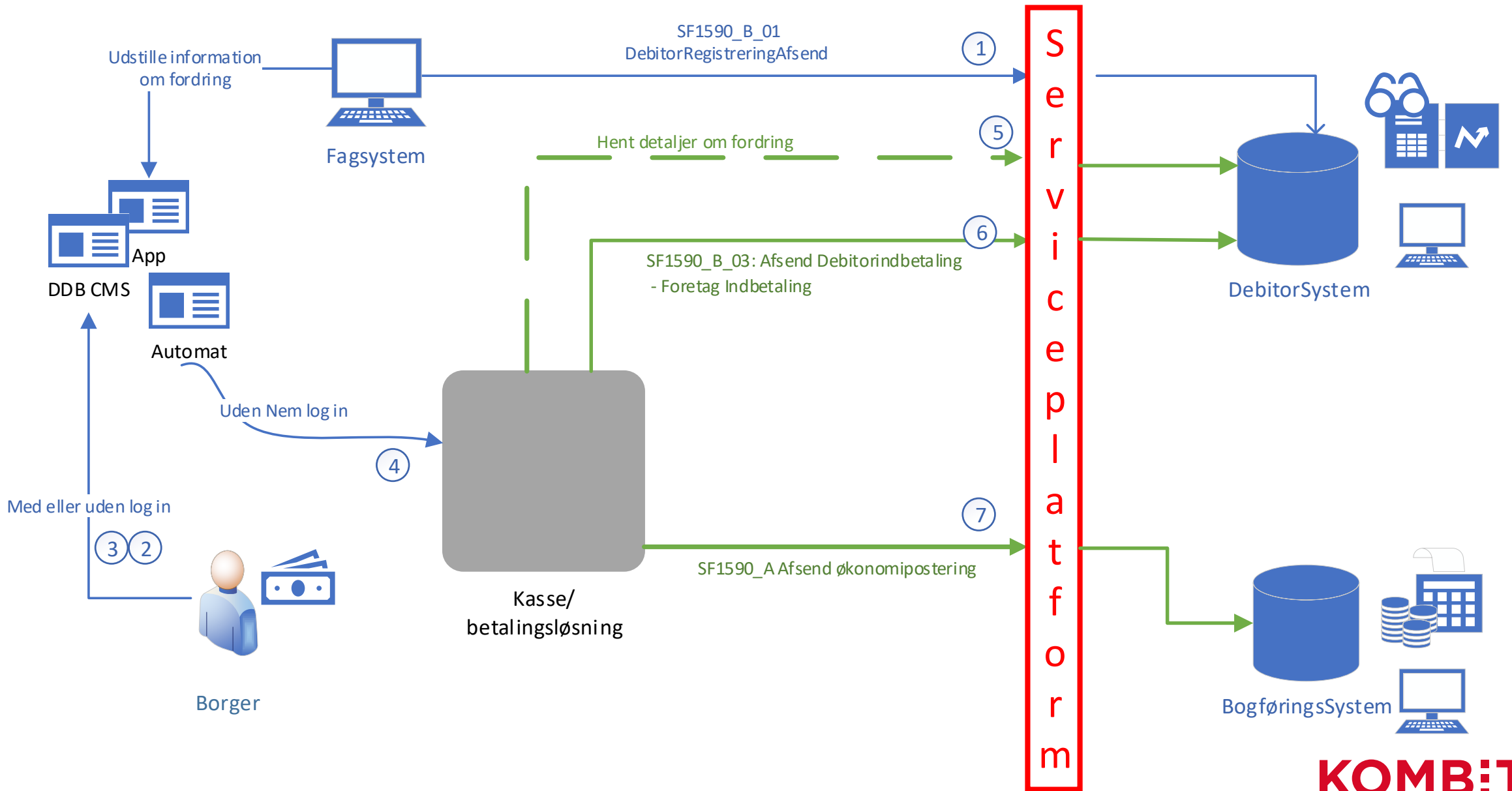


Scenarie 2: Betaling uden brug af NemId

- Borgeren er logget på en anden løsning fx en app eller en hjemmeside. Oplysninger om mellemværende skal komme fra fagsystemet frem for debtorsystemet
- Evt. afleveringsautomat (skanne kort el. indtaste kode)

Scenarie 2

- benytter sig af samme ØiR-integrationer og services, som scenarie 1 til at opdatere informationer om indbetalingen i henholdsvis debitor- og bogføringssystem
- kræver at fagsystemet udstiller identifikation af gældsposten



Hvad kan man finde i anvisningen?

- Anvisningen indeholder nogle behovscenarier – vi skelner mellem behov (behovsafdækning) og krav
- Anvisning på hvordan man kan anvende ØiR-integrationerne
- Arkitekturbetragtninger, arkitekturrammen for en kasse-/betalingsløsning
- Ganske kort om:
 - Den Fælleskommunale infrastruktur
 - Valideringsflowet og fejlhåndtering ved at anvende en ØiR-integration
 - Testmuligheder

KOMBiT
Kommunernes it-fællesskab

KOMBiT
Kommunernes it-fællesskab



SPØRGSMÅL OG KOMMENTARER

**HER FINDER I INFORMATIONER
OM ANVISNINGEN**

Information om anvisningen

Link til anvisningen og dagens præsentation: www.kombit.dk/projekt/kasse-og-betalingsanvisning

[FAQ til kasse- og betalingsanvisningen | KOMBIT](#)

Baggrundsplysninger om Den fælleskommunale Infrastruktur og integrationerne:
[Digitaliseringskataloget](#)

Send spørgsmål til tekniske i anvisningen, bedes du kontakte Projekt ØiR på oeir@kombit.dk Har du spørgsmål til den forretningsmæssige del, bedes du kontakte bibsys@kombit.dk



A woman with vibrant red hair is smiling warmly, looking towards the right. She is wearing a black top with a patterned collar and a small gold star earring. In the background, another person with long brown hair and glasses is partially visible, looking down. The background is a soft-focus office environment with blue tones.

Tak for i dag 😊